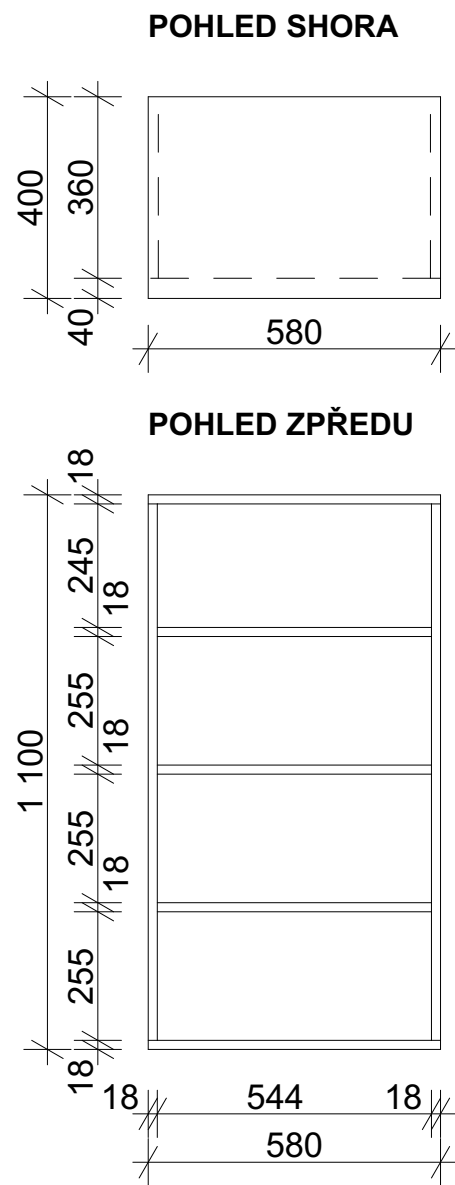
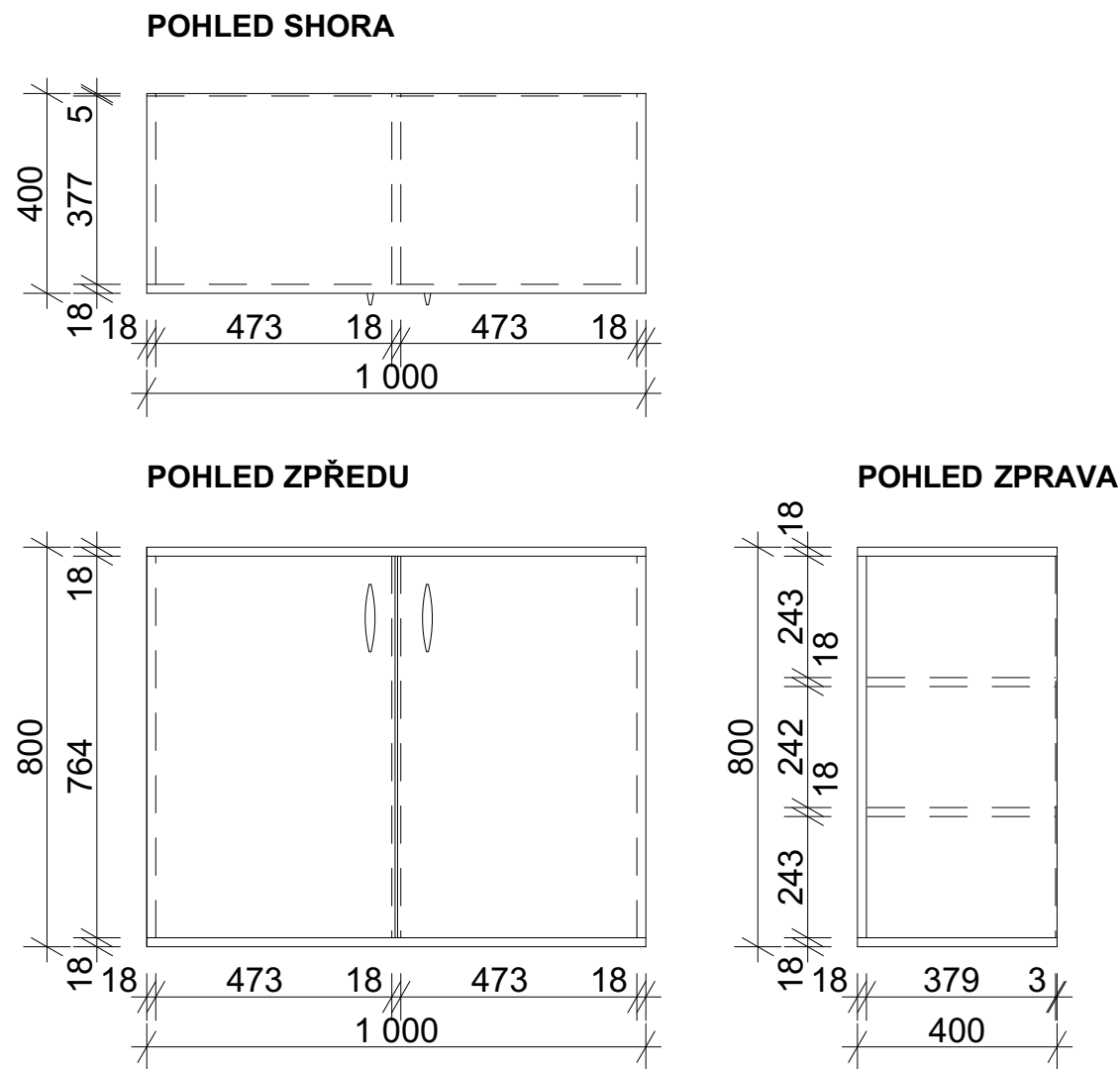


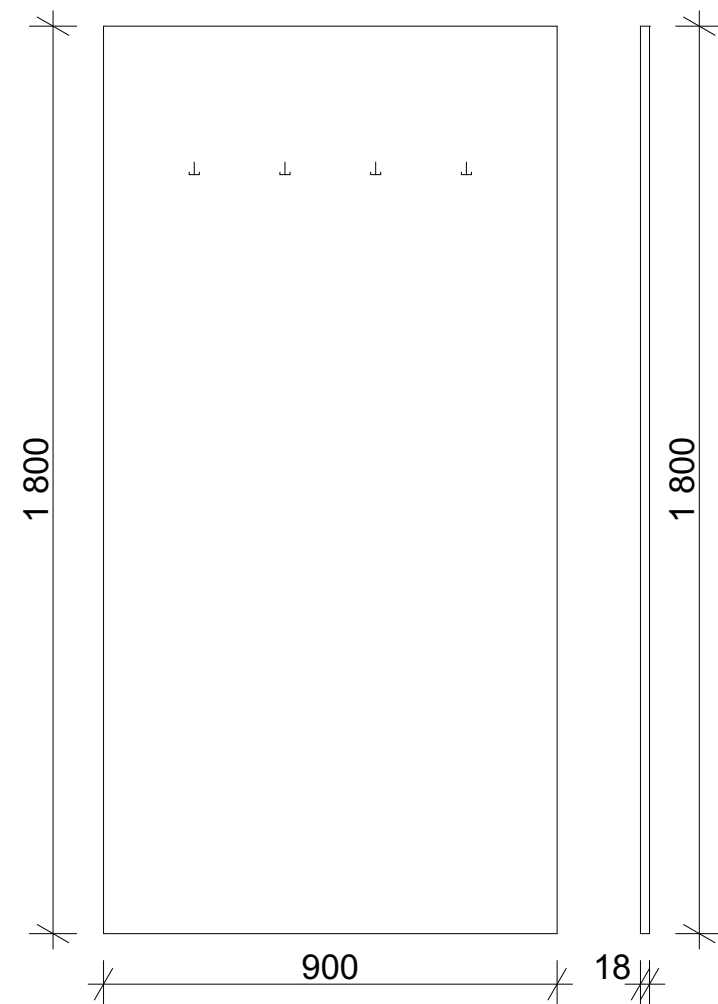
1 BOTNÍK



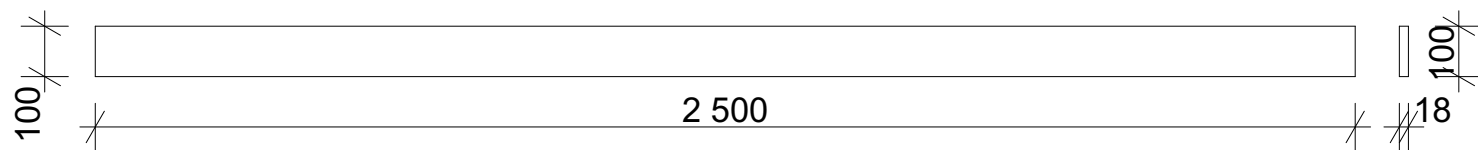
6 SKŘÍŇKA PC STOLU



8 VĚŠÁKOVÁ STĚNA



7 KRYT GARNÝŽE



POZNÁMKY:

Jednotlivé kusy nábytku budou přesně zaměřeny, rozkresleny a naceněny konkrétní dodavatelskou firmou.

Nábytek je vestavěný, sestává z laminátových dřevotřískových desek tl. 18mm, ABS hrana 2mm, barva dekoru calvados.

V případě zjištění skutečností odlišných od projektové dokumentace neprodleně kontaktovat projektanta

Veškeré rozměry a kóty nutno ověřit na stavbě

Součástí kuchyňských linek je obklad mezi spodními a horními skřínkami v dekoru pracovní desky



Drobný Architects

architektonický ateliér, s.r.o.
Děkanská 7/226, Praha 4, 140 00

Jm Drobny

IČO: 26 49 99 24
tel/fax: 607 154 000
e-mail: atelier@drobnyarch.cz

Název akce:			
Jednotky J 2.-10.NP, studovny 1.-10.NP a WC u recepcce			
Místo:	Chemická 953, 148 00, Praha 4		
Investor:	Správa účelových zařízení VŠE v Praze, Jeseniova 2769/208, Praha 3 Ing.arch. Ivan Drobný, Ing. Martin Hamerník	stupeň:	DPS
Zodp. projektant:		datum:	30.06.2025
Projektová část:	Truhlářské práce		
Název výkresu:	Schéma botníku, skřínky, věšáku a garnýže	měřítko:	číslo výkresu:
			4